



GOBIERNO
DE ESPAÑA

MINISTERIO
DE INCLUSIÓN, SEGURIDAD SOCIAL
Y MIGRACIONES

SECRETARÍA DE ESTADO
DE LA SEGURIDAD SOCIAL
Y PENSIONES

Afiliación a la Seguridad Social

Abril 2020



Abril 2020

Afiliados

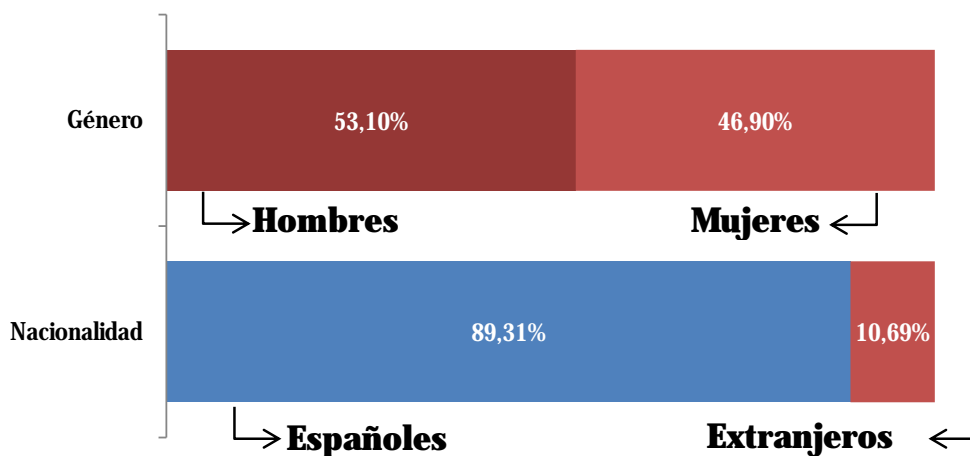
18.458.667

-548.093
-2,88%

VARIACIÓN
MENSUAL

VARIACIÓN
ANUAL

-771.695
-4,01%



AFILIADOS OCUPADOS A LA SEGURIDAD SOCIAL ABRIL 2020

AFILIADOS MEDIOS MENSUALES

El número de afiliados al Sistema de la Seguridad Social durante el mes de abril ha ascendido a **18.458.667**. En el Régimen General el número medio de afiliados en el mes ha sido de **15.184.892** (14.043.392 sin incluir a los Sistemas Especiales de Hogar y Agrario, integrados en el Régimen General desde enero de 2012).

La tasa de variación interanual en abril ha sido de **-4,01%** para el Total Sistema y de **-4,48%** para el Régimen General (-4,51 % sin incluir los S.E de Agrario y Hogar)

La evolución interanual (ABRIL sobre ABRIL) de la afiliación media por regímenes ha sido:

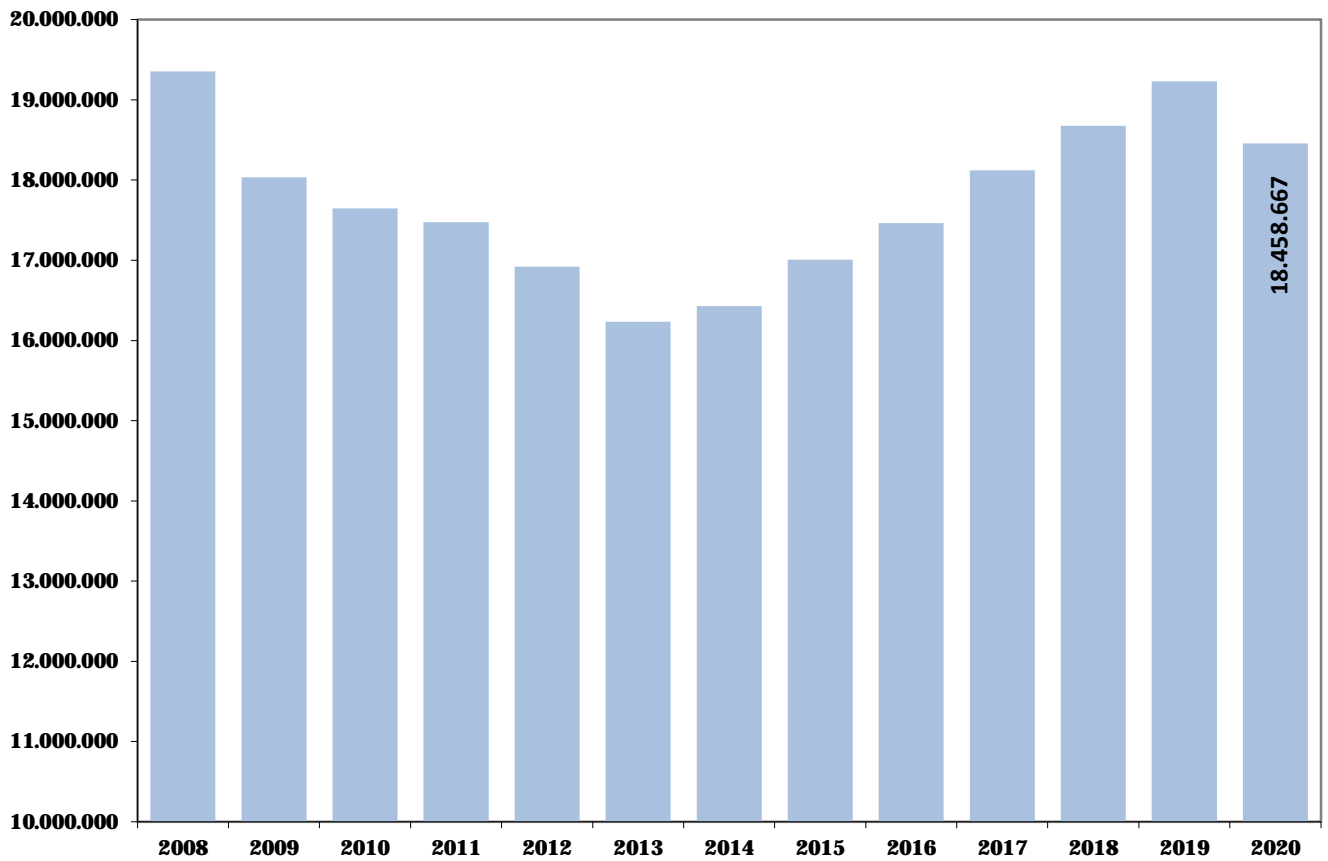
REGÍMENES	AFILIADOS MEDIOS FEBRERO 2020	VARIACIÓN INTERANUAL	
		Absoluta	Relativa
Régimen General	15.184.892	-712.160	-4,48%
General	14.043.392	-663.295	-4,51%
S. E. Agrario	759.943	-22.418	-2,87%
S. E. Hogar	381.557	-26.447	-6,48%
R.E. Autónomos	3.211.267	-55.474	-1,70%
R.E. Mar	61.283	-3.729	-5,74%
R.E. Carbón	1.226	-332	-21,31%
TOTAL	18.458.667	-771.695	-4,01%

En el R. General, cabe destacar un decremento respecto al mes de enero en los siguientes Sectores:

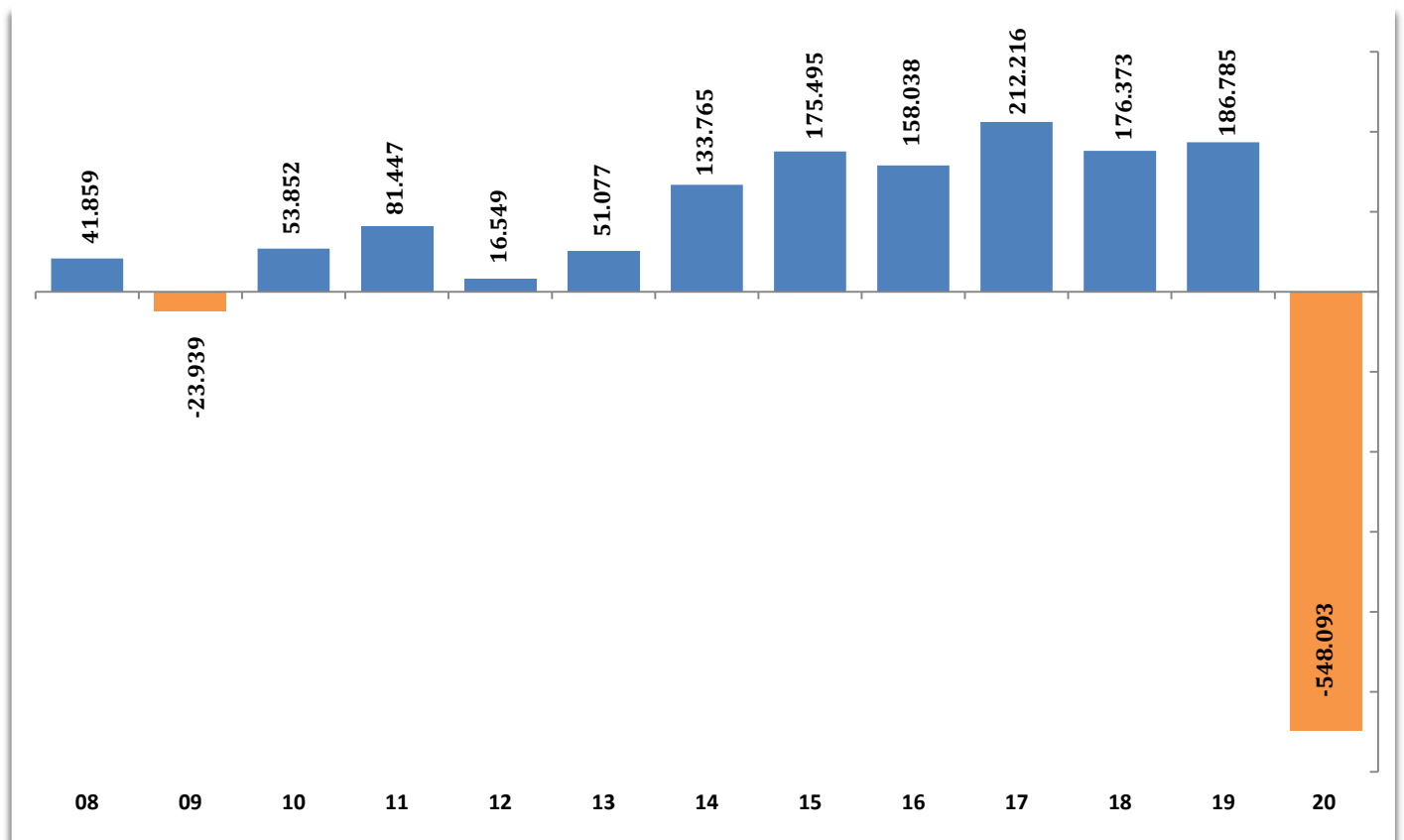
	Absoluto	Relativo
Hostelería	-60.229	-4,85%
Construcción	-39.818	-4,53%
Actividades Administrativas y Servicios Auxiliares	-39.568	-3,03%
Comercio; Reparación de Vehículos de Motor y Motocicletas	-30.989	-1,27%
Industria Manufacturera	-18.405	-0,99%

EVOLUCIÓN DE LA AFILIACIÓN

MEDIAS MENSUALES MES DE ABRIL

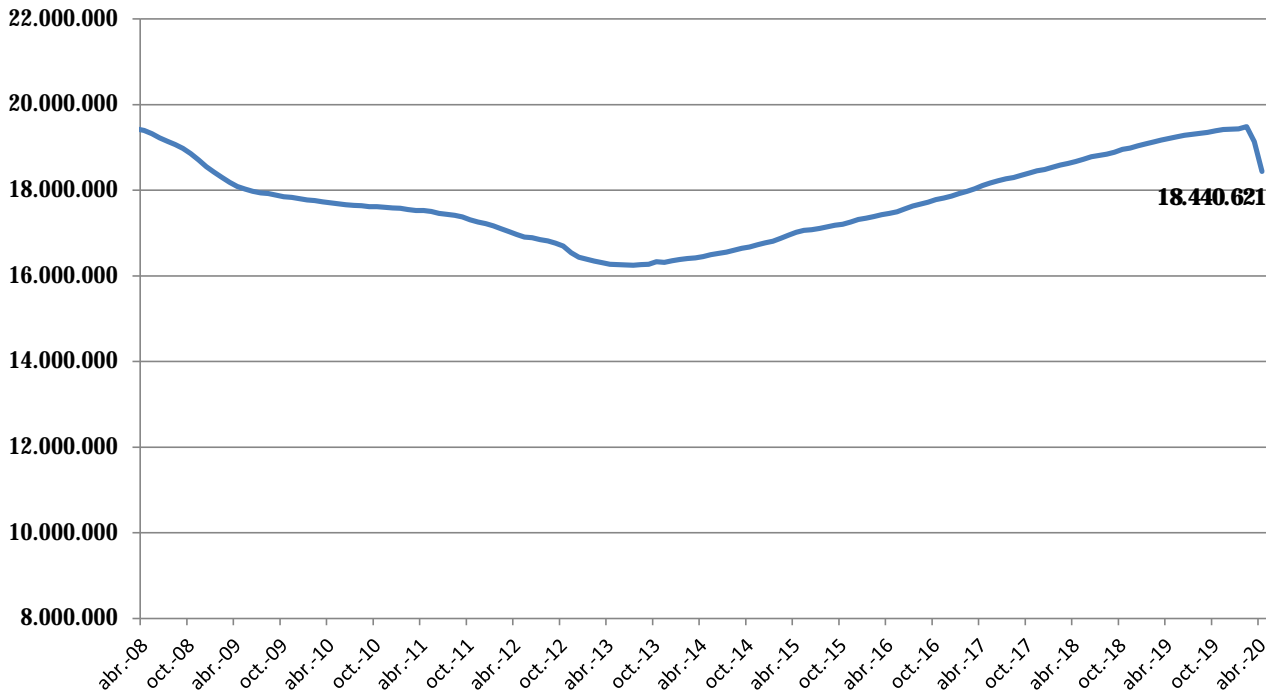


VARIACIÓN MENSUAL EN EL MES DE ABRIL

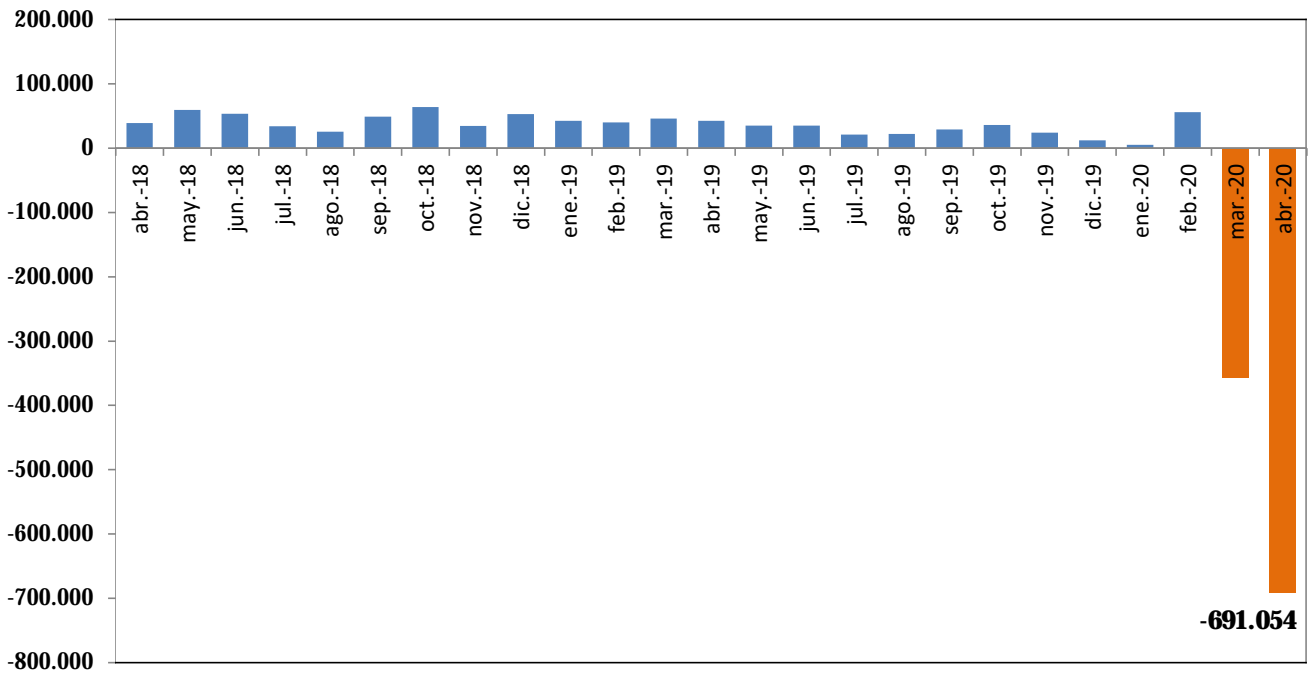


AFILIACIÓN MEDIA POR ACTIVIDAD ECONÓMICA Y RELACIÓN LABORAL CON AJUSTE ESTACIONAL

EVOLUCIÓN 2008-2020



VARIACIÓN MENSUAL 2018-2020

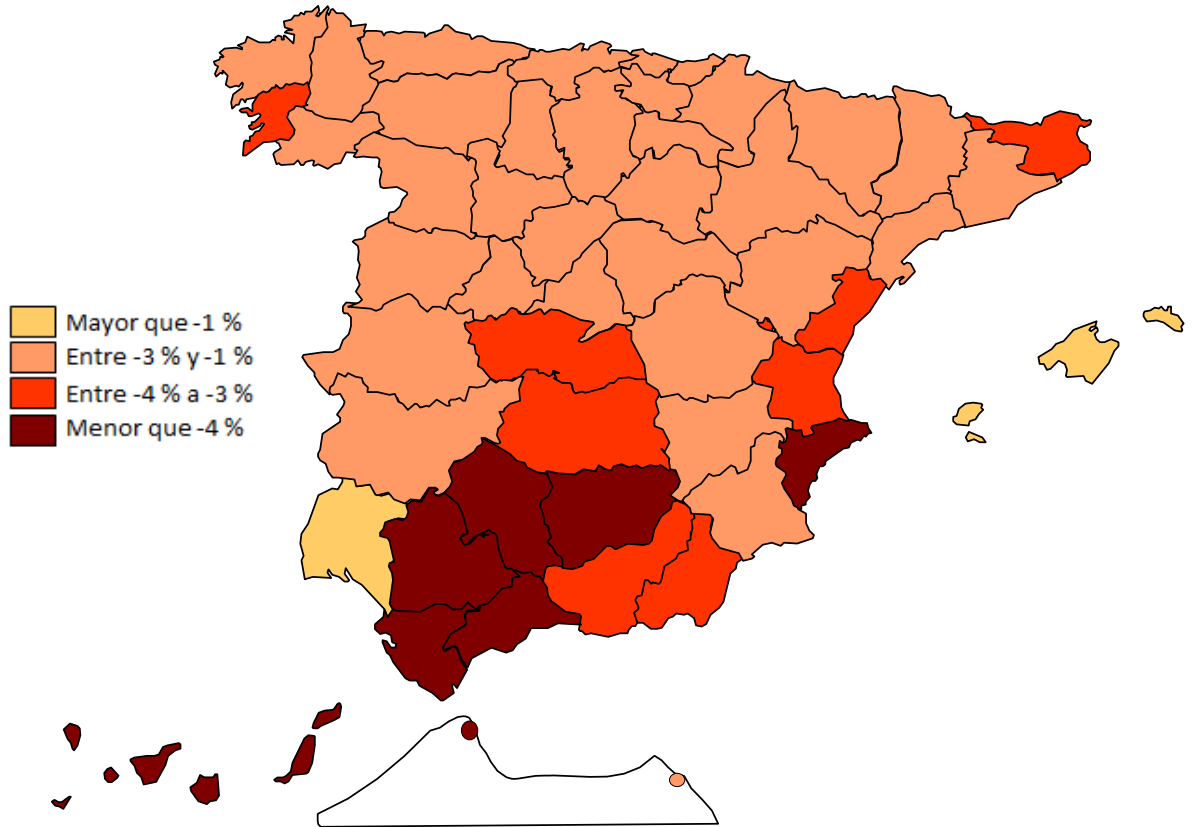


AFILIACIÓN DIARIA EN EL MES DE ABRIL Y MEDIA MENSUAL

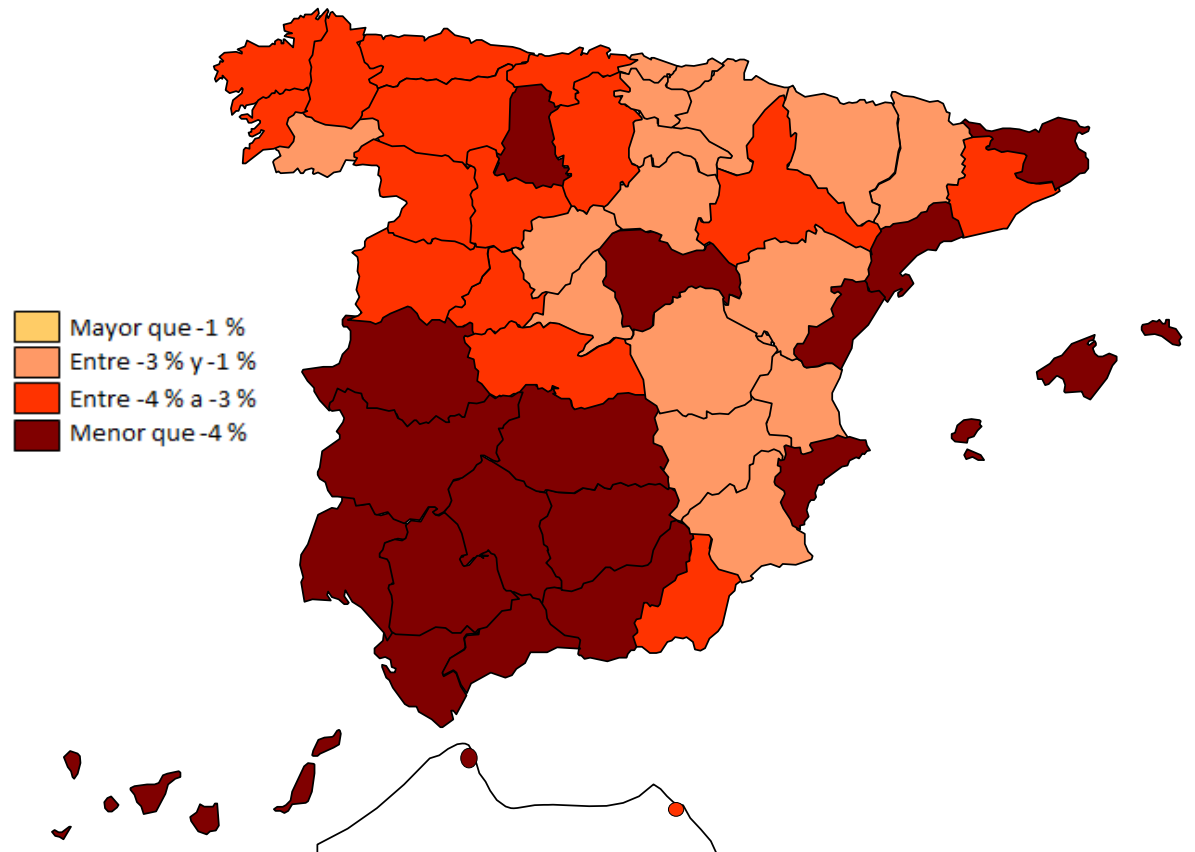
DÍA	TOTAL AFILIADOS	ALTAS DIARIAS	BAJAS DIARIAS	VARIACIÓN NETA	VARIACIÓN NETA
31-mar.	18.445.436				
1-abr.	18.470.660	109.347	83.520	25.827	25.827
2-abr.	18.449.957	35.296	57.265	-21.969	3.858
3-abr.	18.423.850	35.497	62.462	-26.965	-23.107
6-abr.	18.422.371	66.487	65.260	1.227	-21.880
7-abr.	18.422.101	42.883	41.521	1.362	-20.518
8-abr.	18.413.235	30.507	38.575	-8.068	-28.586
13-abr.	18.423.316	92.647	79.659	12.988	-15.598
14-abr.	18.455.661	69.311	39.813	29.498	13.900
15-abr.	18.463.413	45.413	37.282	8.131	22.031
16-abr.	18.466.784	36.624	32.067	4.557	26.588
17-abr.	18.456.537	28.575	38.317	-9.742	16.846
20-abr.	18.476.408	82.038	57.640	24.398	41.244
21-abr.	18.482.652	38.238	31.720	6.518	47.762
22-abr.	18.486.282	32.750	28.443	4.307	52.069
23-abr.	18.490.241	30.541	25.197	5.344	57.413
24-abr.	18.480.673	26.759	36.381	-9.622	47.791
27-abr.	18.494.205	70.738	56.762	13.976	61.767
28-abr.	18.498.378	32.214	27.811	4.403	66.170
29-abr.	18.500.250	28.072	26.309	1.763	67.933
30-abr.	18.396.362	22.109	133.884	-111.775	-43.842
MEDIA ABRIL	18.458.667				

Nota: La diferencia de altas y bajas no coincide con la variación en el saldo. En altas y bajas se cuentan relaciones laborales y en saldo personas físicas (para los sistemas especiales de Agrario y Hogar)

VARIACION MENSUAL DE AFILIACION POR PROVINCIAS



VARIACION ANUAL DE AFILIACION POR PROVINCIAS

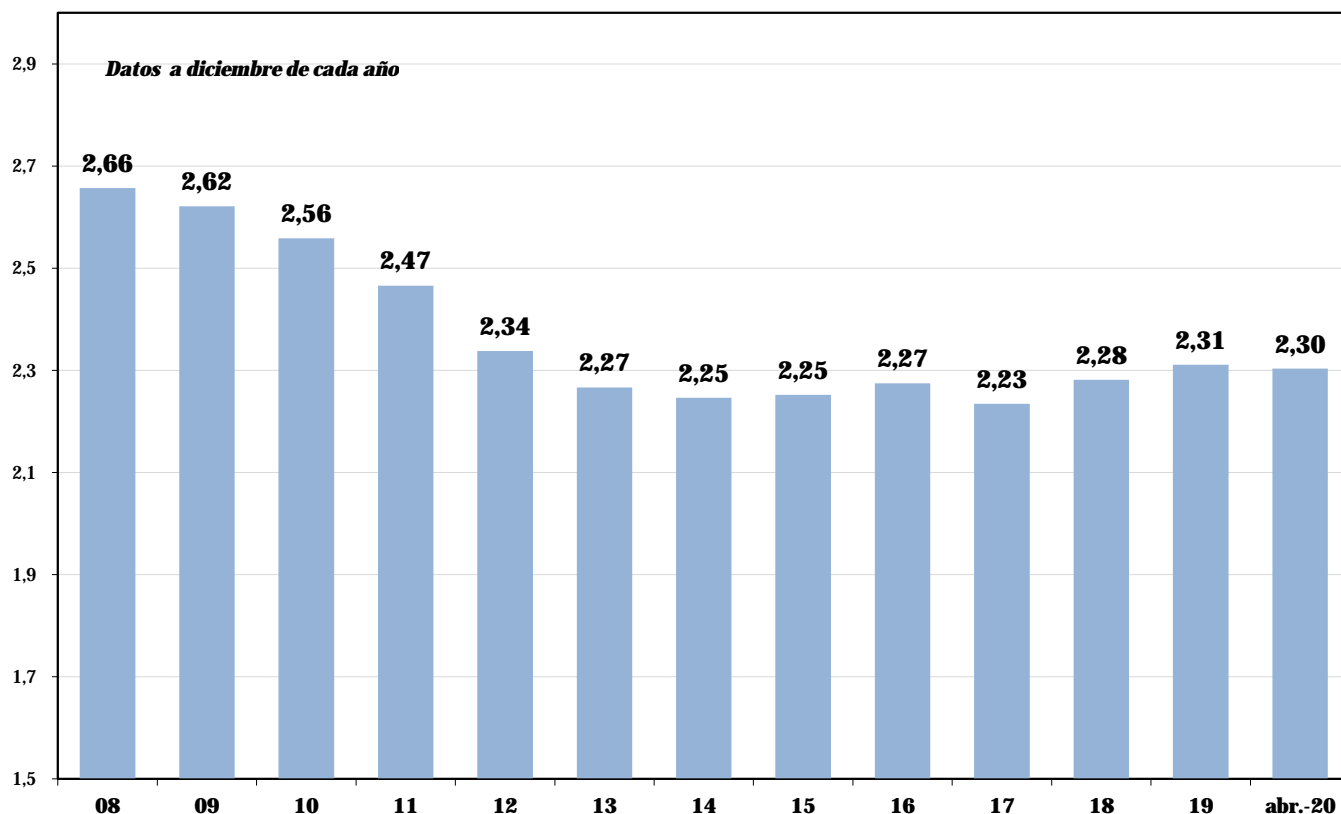


EVOLUCIÓN COTIZANTES/PENSIONISTAS

	AFILIADOS OCUPADOS	AFILIADOS EN DESEMPLEO	TOTAL AFILIADOS	PENSIONISTAS	RELACION AFIL./PENS
dic-00	15.236.218	863.763	16.099.981	7.017.233	2,29
dic-01	15.748.752	920.661	16.669.413	7.121.087	2,34
dic-02	16.188.390	1.000.967	17.189.357	7.190.919	2,39
dic-03	16.589.561	1.073.834	17.663.395	7.247.856	2,44
dic-04	17.161.920	1.121.015	18.282.935	7.300.329	2,50
dic-05	18.156.182	1.169.636	19.325.818	7.388.500	2,62
dic-06	18.770.259	1.209.077	19.979.336	7.494.385	2,67
dic-07	19.195.755	1.367.463	20.563.218	7.586.574	2,71
dic-08	18.305.613	2.156.051	20.461.664	7.700.749	2,66
dic-09	17.640.018	2.874.522	20.514.540	7.826.416	2,62
dic-10	17.478.095	2.858.314	20.336.409	7.948.463	2,56
dic-11	17.111.792	2.770.164	19.881.956	8.061.785	2,47
dic-12	16.332.488	2.798.733	19.131.221	8.182.112	2,34
dic-13	16.258.042	2.592.428	18.850.470	8.315.826	2,27
dic-14	16.651.884	2.280.749	18.932.633	8.428.617	2,25
dic-15	17.180.590	1.982.624	19.163.214	8.508.482	2,25
dic-16	17.741.897	1.842.758	19.584.655	8.609.085	2,27
dic-17	18.331.107	1.124.277	19.455.384	8.705.707	2,23
dic-18 (1)	18.914.563	1.176.227	20.090.790	8.806.744	2,28
dic-19	19.261.636	1.300.805	20.562.441	8.897.902	2,31
abr-20	18.396.362	2.080.604	20.476.966	8.889.909	2,30

(1) A partir de 2018 el dato de afiliados en desempleo corresponde a la media mensual

Los datos de afiliados ocupados corresponden al último día de cada mes (no son medios como en las estadísticas anteriores), debido a la antigüedad de la serie cuando no se disponía de datos medios y a fin de que se puedan realizar comparaciones homogéneas



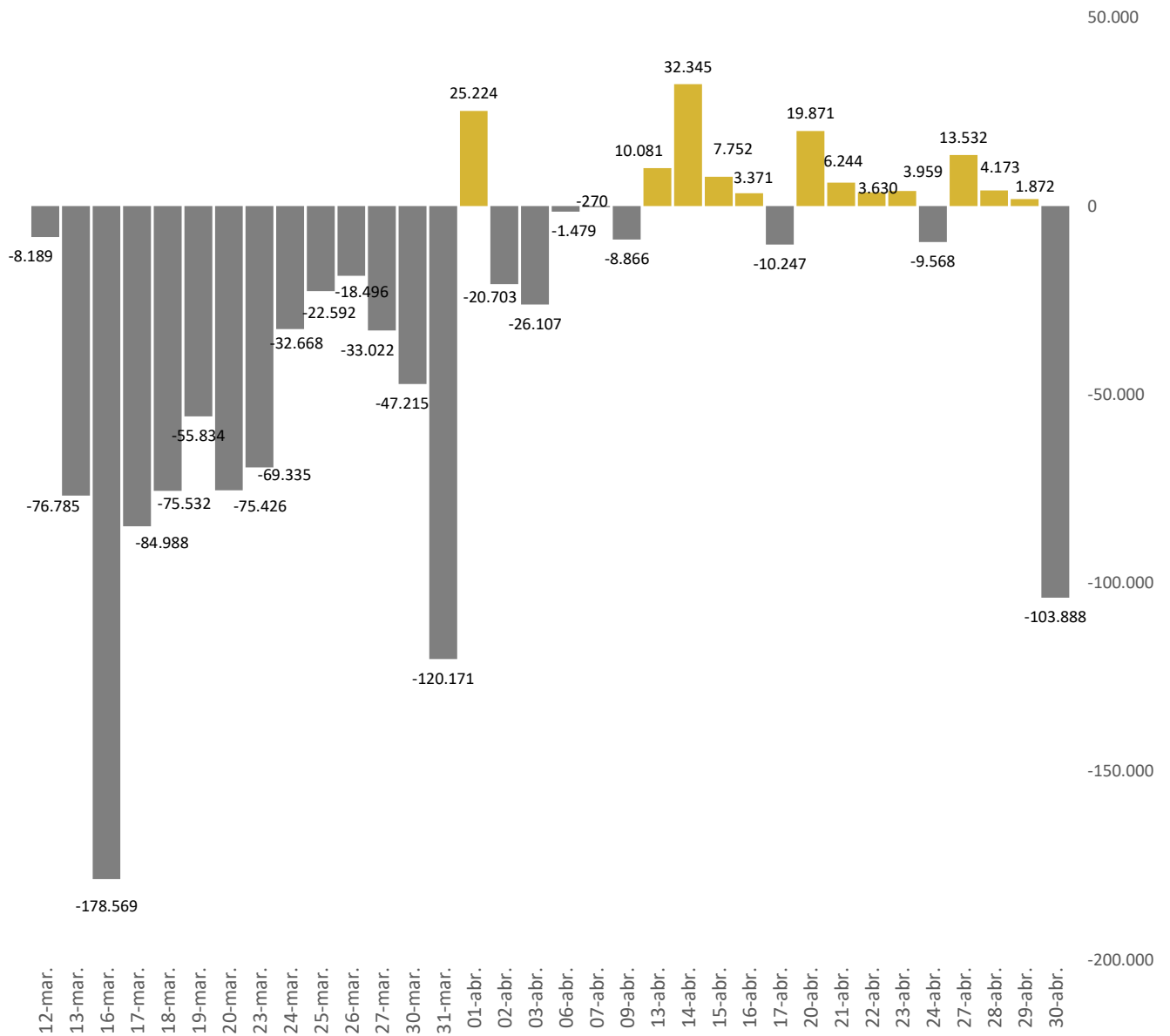
**#ESTE
VIRUS
LO
PARAMOS
UNIDOS**

**AFILIACIÓN A LA SEGURIDAD SOCIAL
ABRIL 2020**

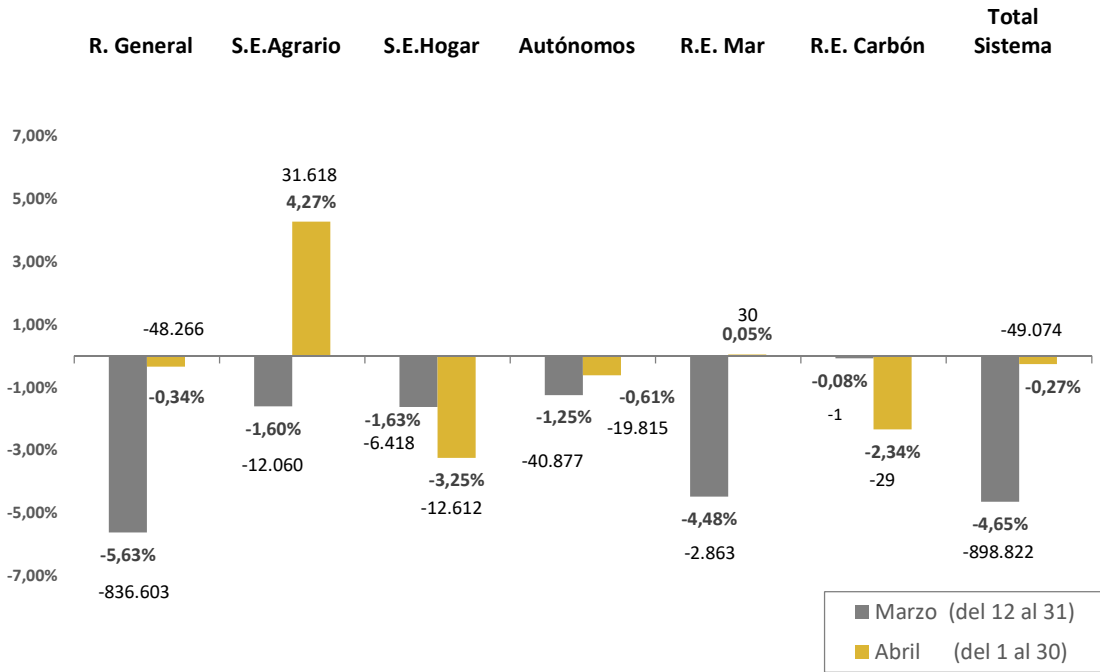
ANEXO

COVID - 19

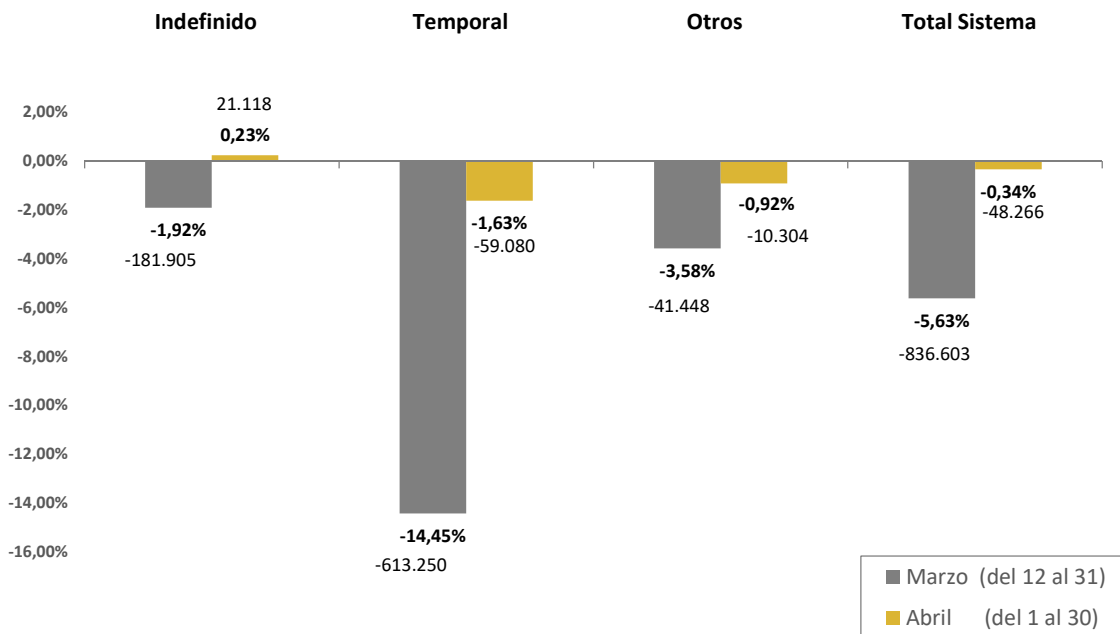
VARIACIÓN DIARIA DE AFILIADOS.
PERIODO : 12 DE MARZO AL 30 DE ABRIL



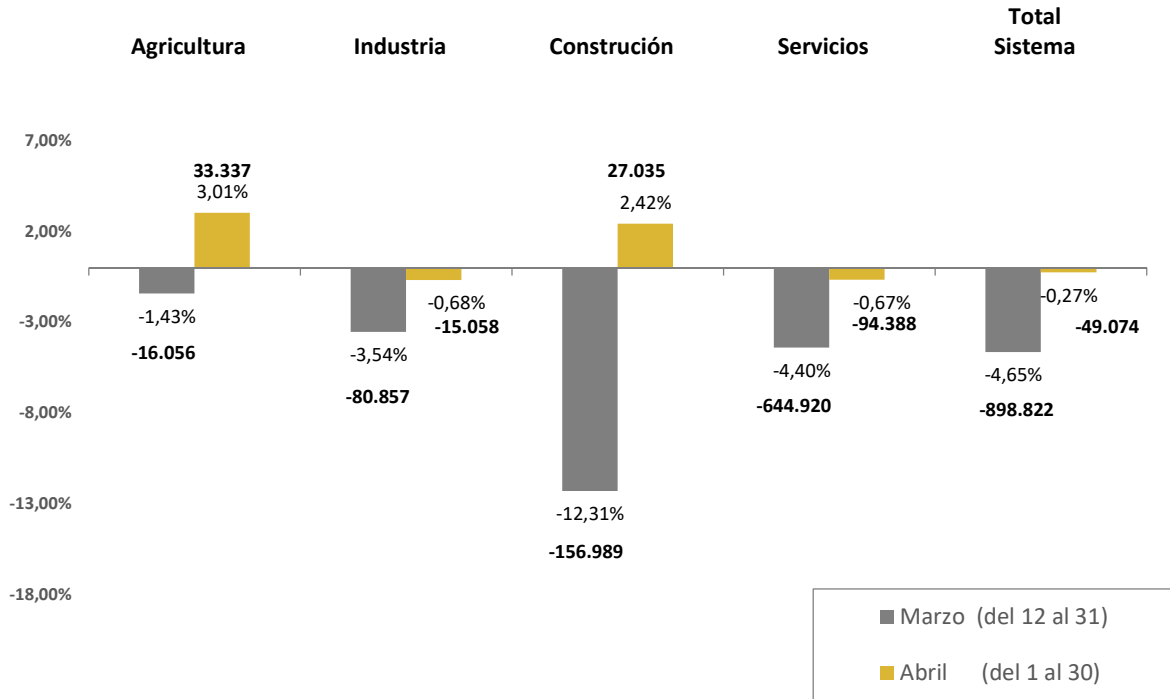
VARIACIÓN POR REGÍMENES MARZO - ABRIL



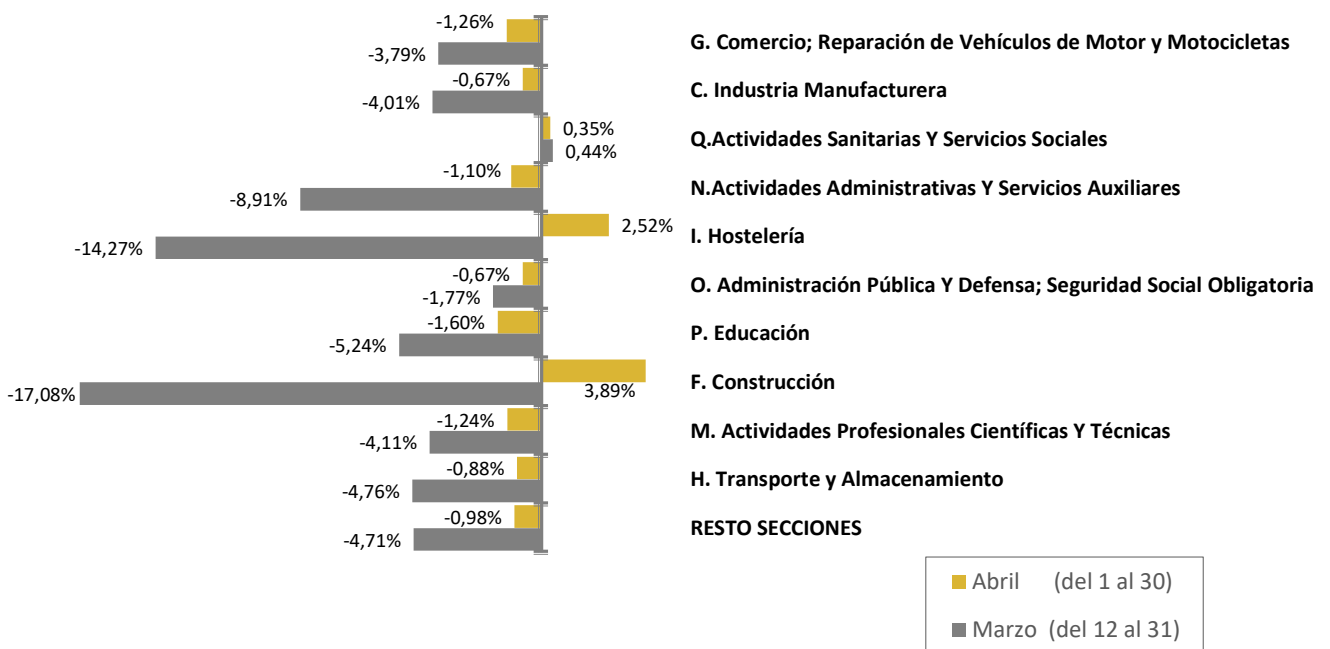
VARIACIÓN POR TIPO DE CONTRATO MARZO - ABRIL



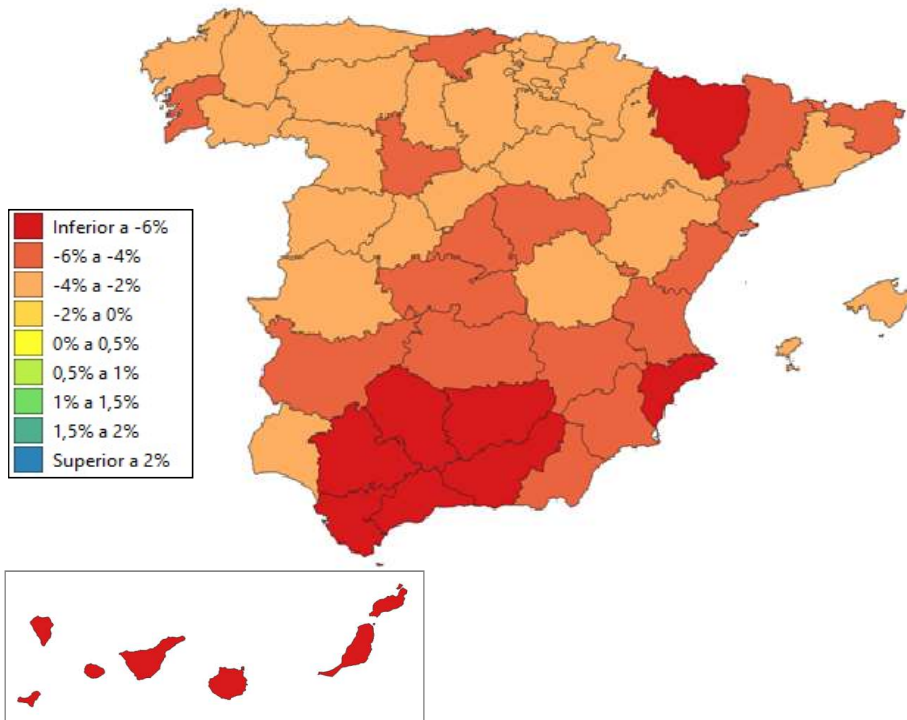
VARIACIÓN POR SECTORES MARZO - ABRIL



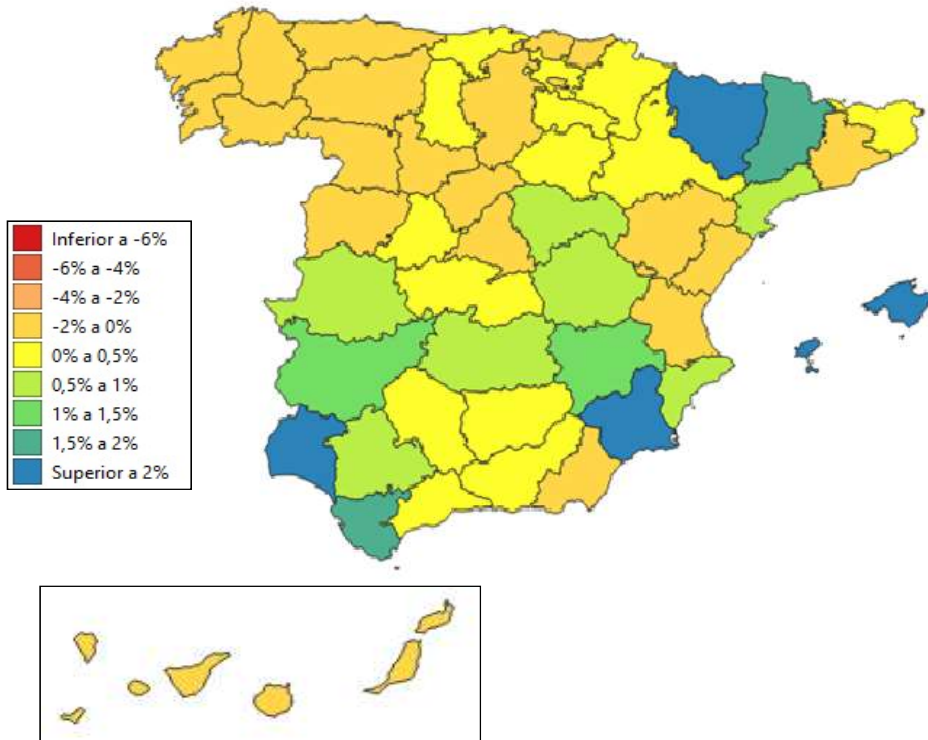
VARIACIÓN POR SECCIÓN DE ACTIVIDAD MARZO - ABRIL



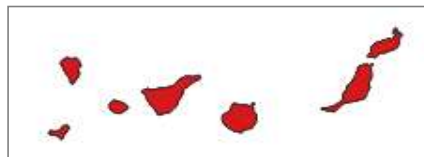
VARIACIÓN DE AFILIADOS POR PROVINCIA:
12 DE MARZO AL 31 DE MARZO



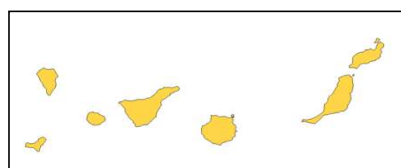
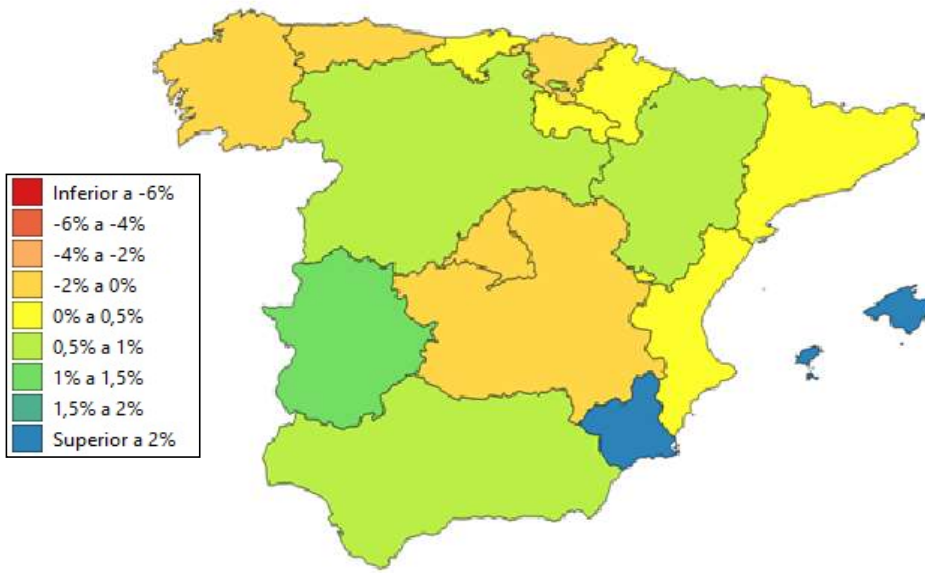
VARIACIÓN DE AFILIADOS POR PROVINCIA:
1 DE ABRIL AL 30 DE ABRIL



VARIACIÓN DE AFILIADOS POR COMUNIDAD AUTÓNOMA:
12 DE MARZO AL 31 DE MARZO



VARIACIÓN DE AFILIADOS POR COMUNIDAD AUTÓNOMA:
01 DE ABRIL AL 30 DE ABRIL



Trabajadores en situación de ERTE
a fecha 30 de Abril

CC.AA/ PROVINCIA	NO FUERZA MAYOR	FUERZA MAYOR	TOTALES
ANDALUCÍA	31.268	446.124	477.392
Almería	1.708	30.568	32.276
Cádiz	4.109	65.211	69.320
Córdoba	3.054	33.115	36.169
Granada	2.056	48.326	50.382
Huelva	1.027	19.686	20.713
Jaén	2.825	23.183	26.008
Málaga	8.101	122.012	130.113
Sevilla	8.388	104.023	112.411
ARAGÓN	10.470	76.516	86.986
Huesca	1.023	11.030	12.053
Teruel	715	5.414	6.129
Zaragoza	8.732	60.072	68.804
ASTURIAS	6.086	53.135	59.221
ISLAS BALEARES	5.729	135.885	141.614
CANARIAS	10.907	220.630	231.537
Las Palmas	6.554	120.855	127.409
Santa Cruz Tenerife	4.353	99.775	104.128
CANTABRIA	3.975	31.572	35.547
CASTILLA-LA MANCHA	5.771	93.571	99.342
Albacete	1.431	20.622	22.053
Ciudad Real	827	20.550	21.377
Cuenca	381	8.690	9.071
Guadalajara	1.176	12.105	13.281
Toledo	1.956	31.604	33.560
CASTILLA Y LEÓN	13.298	132.207	145.505
Ávila	794	6.167	6.961
Burgos	4.269	20.000	24.269
León	1.125	21.028	22.153
Palencia	604	10.295	10.899
Salamanca	1.399	16.327	17.726
Segovia	696	7.837	8.533
Soria	467	5.408	5.875
Valladolid	3.433	39.528	42.961
Zamora	511	5.617	6.128
CATALUÑA	74.379	604.305	678.684
Barcelona	61.657	471.143	532.800
Girona	5.779	60.155	65.934
Lleida	2.067	25.455	27.522
Tarragona	4.876	47.552	52.428
COMUNIDAD VALENCIANA	49.901	299.733	349.634
Alicante	13.673	119.210	132.883
Castellón	5.402	29.954	35.356
Valencia	30.826	150.569	181.395
EXTREMADURA	2.744	37.145	39.889
Cáceres	849	13.867	14.716
Badajoz	1.895	23.278	25.173
GALICIA	14.797	150.241	165.038
A Coruña	6.183	63.347	69.530
Lugo	1.430	14.552	15.982
Orense	1.753	16.002	17.755
Pontevedra	5.431	56.340	61.771
MADRID	57.259	509.048	566.307
MURCIA	5.062	74.624	79.686
NAVARRA	3.860	45.897	49.757
PAÍS VASCO	14.877	137.995	152.872
Álava	2.790	25.322	28.112
Gipúzkoa	5.748	46.053	51.801
Bizkaia	6.339	66.620	72.959
LA RIOJA	1.402	20.216	21.618
CEUTA	389	2.398	2.787
MELILLA	149	3.220	3.369
TOTALES	312.323	3.074.462	3.386.785